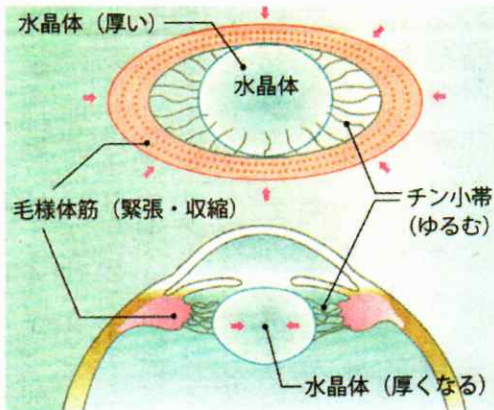


近くを見るとき目の調節



視力ケアセンターホームページから許可を得て転用

く、目の使い過ぎにより、新型コロナウイルスによって起こる異常で、パソコン、スマートフォン、テレビゲームなどの画面(VDT)ビジュアル・ディスプレイ・ターミナル)の見過ぎ

⑬7 目が疲れていませんか？

「眼精疲労」という言葉が聞かれています。眼精疲労とは年齢に関係なく、目の使い過ぎにより、新型コロナウイルスによって起こる異常で、パソコン、スマートフォン、テレビゲームなどの画面(VDT)ビジュアル・ディスプレイ・ターミナル)の見過ぎ

人生100年時代の健康管理

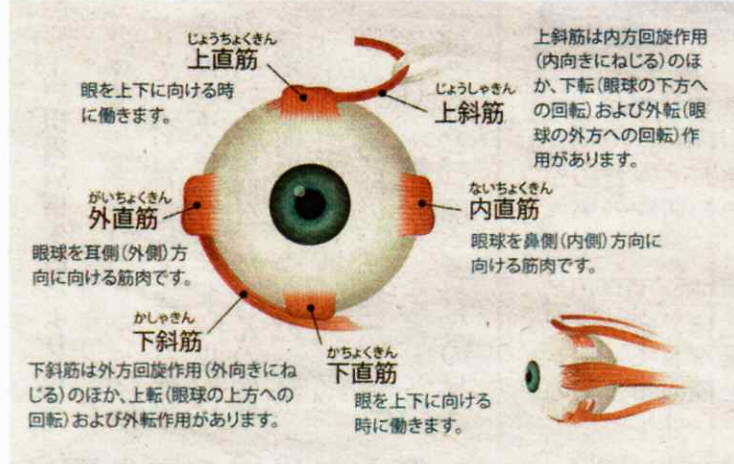


桐生大学 桐生大学短期大学部副学長 山科 章

【プロフィール】広島県生まれ。1976年広島大学医学部卒業後、聖路加国際病院内科勤務。99年東京医科大学循環器内科主任教授。2020年から現職。総合内科専門医、日本循環器学会専門医、元日本循環器病予防学会理事長。

主な原因は、目のピント調節をする筋肉(毛様体筋)と目の動きをコントロールする筋肉(外眼筋)の疲労です。目はレンズである水晶体の厚さを調節してピントを合わせます。水晶体の厚さを調節するのは毛様体筋とそれ

眼球を動かす6つの筋肉(外眼筋)・右目



視力ケアセンターホームページから許可を得て転用

から引張り、水晶体は薄くなります。近くを見るときは、環状の毛様体筋は中心に向かって収縮して水晶体との距離が短くなり、チン小帯が緩むので水晶体はその弾力性によって厚くなります。水晶体が厚くなると屈折率が高くなり、近くの視野(近点)にピントが合います。老眼は水晶体の弾力性が減り、厚くならず近点が見えにくくなる状態です。近点を見続ける

保健・福祉

Table with 4 columns: 疾病名, 3週前報告数, 2週前報告数, 1週前報告数, 今週の報告数. Lists various infectious diseases and their reported counts.

群馬県の感染症サーベイランス (1月11~17日)

インフルくん&コロナちゃん 69 みなさん、こんにちは！ボクはインフルくん。ウー、さむい(寒)きせつはシヨウカツをすぎ、きょうはコシヨウカツ。いそがしかったオシヨウカツがおわり、おかあさんたちにごくろうさんのヒです。ね(笑) ネットマツネンシはボクとコロナちゃん、そうとうあはれま

はやってる病気は？

りで、うつっちゃったひとはいなかったかな？ トシがあけてボクはすこしシタビ。コロナちゃん(はわり)とるいヒトがおおいかも(汗)ノドやオナカにぎちゃってるひともけっこういるね。ヨウレンキンねえさんもジワジワきてるね。ハッシンがでたらケンサしてもらおう！ しっかりコシをすえてシヨウシヨウキリユウのたつどしにしましよ(う) それじゃあまたねー。つつ(15日、桐生市医師会)

◆毎週月曜連載 桐生大学・桐生大学短期大学部副学長の山科章さんは、同大学医療保健学部の学生などに講義も開講している。

Advertisement for AED installation and various services. Includes logos for 'AED設置施設', '梅の郷', '志鳥クリニック', '藤井医院', 'ISHII DENTAL CLINIC', 'リハビリ特化型 デイサービス', 'KIRYU DRIVING SCHOOL', and '家具のホンダ'.