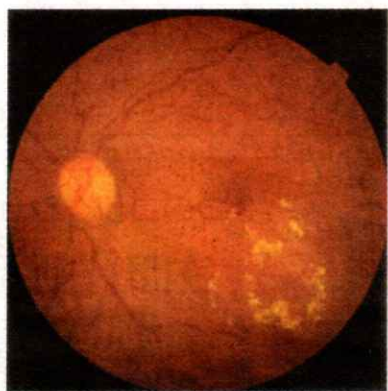
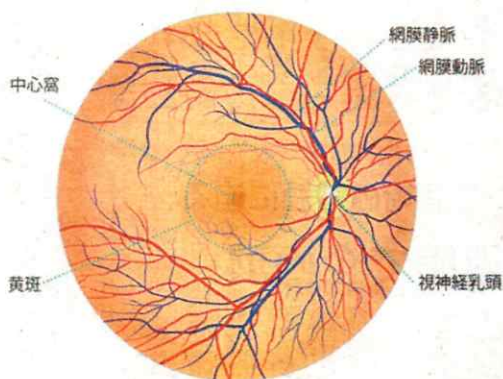


正常の眼底のスケッチ像と糖尿病性網膜症の眼底写真



右図は糖尿病性網膜症（第1期：単純性網膜症）で毛細血管瘤、点状出血、硬性白斑がみられる（日本眼科学会の許可を得て転載）

の第三の原因（13%）となっている糖尿病性網膜症について紹介します。昔から「風邪は万病の元」という戒めがあり...

す。たんぱく質や脂肪が血管から漏れ出て網膜にしみ（硬性白斑）もできます。右図は初期段階の眼底写真です...

◆毎週月曜連載 桐生大学・桐生大学短期大学部副学長の山科章さんは、同大学医療保健学部の学生などに講義も開講している。

107 糖尿病で目が見えなくなる...

人生100年時代の健康管理 桐生大学短期大学部副学長 山科章



【プロフィール】広島県生まれ。1976年広島大学医学部卒業後、聖路加国際病院内科勤務...

前回は視覚障害の最大の原因となっている緑内障を取り上げましたが、今回は視覚障害

（治療中を含む）人は約1196万人、可能性がある人は1055万人で、合わせると2251万人に糖尿病のリスクがあります。

保健・福祉

Table with 5 columns: Disease Name, 3 weeks ago, 2 weeks ago, 1 week ago, This week. Lists various infectious diseases and their counts.

群馬県の感染症サーベイランス（4月24～30日）

インフルくとコロナちゃん（58） みなさん、こんにちは！ ポクはインフルくん。GWおわっちゃったね。たのしいときはアツというま。でも、たのしいおもいでつくりできたんじゃないかな？

はやってる病気は？

でも、ヒトがいつぱいいたから、こんごふえなさいいけどね。ポクもふくめてネツ・ノド・セキ・オナカ、ちょうしわるいヒト、このじきにはおおいかな。だんだんあー、げんいんはなんにしろ、ふだんからのタイチヨウカンリだいですよー。よふかしせずにじゅうぶんスイミンをね！

（8日、桐生市医師会）

Advertisement for AED installation and various local services including hospitals, dental clinics, and kindergartens.