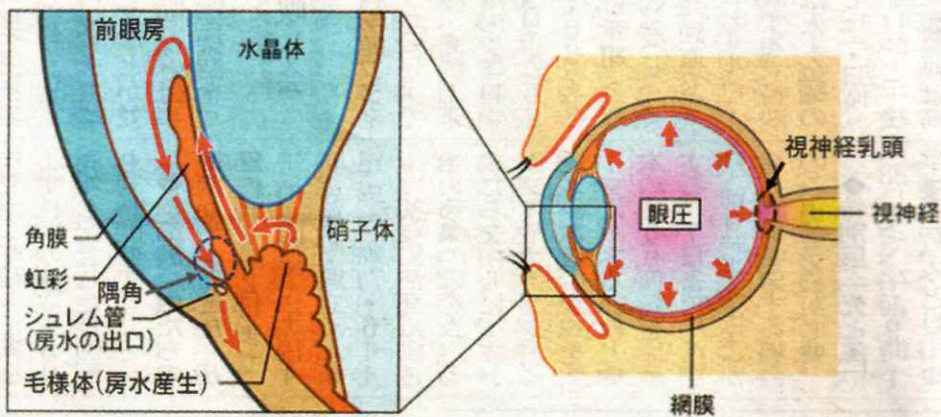


房水の流れ経路と緑内障



許可を得て参天製薬のホームページから引用(一部改変)

105 緑内障は失明の最大の原因

人生100年時代の健康管理
桐生大学 桐生大学短期大学部副学長 山科 章



【プロフィール】広島県生まれ。1976年広島大学医学部卒業後、聖路加国際病院内科勤務。99年東京医科大学循環器内科主任教授。2020年から現職。総合内科専門医、日本循環器学会専門医、元日本循環器病予防学会理事長。

前回は、誰もがなる目の病気である白内障について紹介しました。今回は緑内障で第103回で紹介し

ぶたの上から親指と人さし指で眼球をはさむように優しく軽く押しつけてみてください。眼球を感じると思えます。ガラス玉や金属のボールを触っていると、柔らかさを感じます。緑内障は、目の硬さに影響する眼圧が高くなり、視神経を障害する病気です。

す。白内障と似た病名ですが、全く異なる病気です。白内障は濁った水晶体の代わりに人工水晶体を挿入することにより視力は回復しますが、緑内障は回復することは少なく、放置していると失明します。2015年の全国調査では視覚障害者となる原因の第1位は緑内障(29%)でした。目に病気がなければ、目を閉じて、上瞼(ま

た)の上から親指と人さし指で眼球をはさむように優しく軽く押しつけてみてください。眼球を感じると思えます。ガラス玉や金属のボールを触っていると、柔らかさを感じます。緑内障は、目の硬さに影響する眼圧が高くなり、視神経を障害する病気です。

視神経の出口である視神経乳頭が圧迫され、網膜に写った画像情報が脳に正確に伝達されず、見えにくくなります。健診では緑内障の早期診断目的で眼圧測定(正常では10~21mmHg)が行われますが、眼圧が正常な緑内障の多いことが問題になります。日本人に多く見られる「人

抗力が弱いために、正常の眼圧でも障害が起これば、緑内障は「人」が横から出てきても気が付きにくい」などの症状が起きます。緑内障は、眼圧を下げることが改善の第一歩です。また、進行を抑えることが可能な病気です。異常なと思ったら眼科を受診しましょう。視力検査、眼圧検査、眼底検査、隅角検査、視野検査などが行われます。

◆毎週月曜連載 桐生大学・桐生大学短期大学部副学長の山科章さんは、同大学医療保健学部の学生などに講義も開講している。

保健・福祉

疾病名	3週間前報告数	2週間前報告数	1週間前報告数	今週の報告数
インフルエンザ	385	219	220	243
RSウイルス感染症	2	3	6	3
咽頭結膜熱	14	25	9	16
A群溶連菌咽頭炎	22	12	20	18
感染性胃腸炎	167	174	152	194
水痘	0	6	6	1
手足口病	1	1	1	2
伝染性紅斑	0	1	0	2
突発性発疹	14	17	19	15
ヘルパンギーナ	0	2	1	1
流行性耳下腺炎	7	3	1	1
急性出血性結膜炎	0	0	0	0
流行性角結膜炎	10	8	12	6
細菌性髄膜炎	0	1	0	0
無菌性髄膜炎	0	0	0	0
マイコプラズマ肺炎	0	0	1	0
クラミジア肺炎	0	0	0	0
感染性胃腸炎(ロタウイルス)	0	0	0	0
インフルエンザ(入院患者)	3	2	1	2
風疹	0	0	0	1
麻疹	0	0	0	0
百日せき	0	1	1	0

群馬県の感染症サーベイランス(4月17~23日)

インフルくん&コロナちゃん(57) みなさん、こんにちは! ホクはインフルくん。ついにGWにとつにゆうしたね。みんなタノシイこといっぱいありそう(´▽`*) だれどいでもそうとうふえそうだね。 コロナちゃん、GWあけからホクとおなじゴロイにいちつけされるね。でもやっぱのかりたかない(´▽`*) だいキユウハもキクされてるよ。ひとりひとりがセツタイじゃないけどマスクちゃん、ウガイ、

はやってる病気は?

テアライ、ねんとうにいれておこう。 コロナちゃんのワクチン、ことはまだムリヨウだよ。こんげつからコレイシヤキソシツカンのあるひと、イリヨウシユウシヤがセツシユカのうとなるね(´▽`*) ホクもチクによってはあはれてるよ(´▽`*) イチヨウエもすくなくない。たいちようイマイチのひとはカカリツケイにそうだししよう! それじゃまたね。 つづく。(一日、桐生市医師会)

広告 「STOP! 突然死」 — 桐生タイムス 心肺蘇生・AED事業 協賛各社 ◇協賛事業所様随時募集中...詳細は☎0277-46-2511 桐生タイムス社まで

AED設置施設 私たちはAEDを設置し安全確保に努めています
公共施設ほか、その他の設置状況についてはインターネット等で公開されています。

デイサービス 笑々 くすくす
みどり市笠懸町西鹿田789-12 ☎0277-46-8285

みらいネクスト株式会社
デイサービス みらい
デイサービス アヴェニール
http://www.mirai-kaigo.com
tel.0277-32-6310

認定こども園
昭和こども園
桐生市東2丁目4-45 ☎0277-45-2976

認定こども園
ひろさわ保育園
桐生市広沢町3丁目3811 ☎0277-52-9411

リハビリ特化型
デイサービス
リハ・アシスト ホンダ
Reha+ Assist
HONDA

時宗仏守山青蓮寺
桐生市西久方町1-10-11 ☎0277-22-5268

きりしんは以下の店舗に
AEDを設置しています
本店営業部・本町
新桐生・相生
大間々・笠懸・太田
前橋・伊勢崎・玉村

株式会社 砂塚製作所
みどり市笠懸町久宮398-8
TEL.0277-76-0591

桐生末広店 桐生市末広町6-28 0277-46-8011
桐生東店 桐生市東6-1-6 0277-20-1811
桐生相生店 桐生市相生町5-473-1 0277-55-6011

24日はおびじろさま縁日
日限地藏尊
〒376-0034 桐生市東2-13-18 0277-45-0066
http://www.jizo24.com

桐生信用金庫
リーガル 01-981

田島電気株式会社
桐生市広沢町間ノ島70 ☎0277-52-8011代

介護療養型老人保健施設 ナーシングケア川内の社
桐生市川内町4丁目315-1 ☎0277-65-5557

家具のホンダ