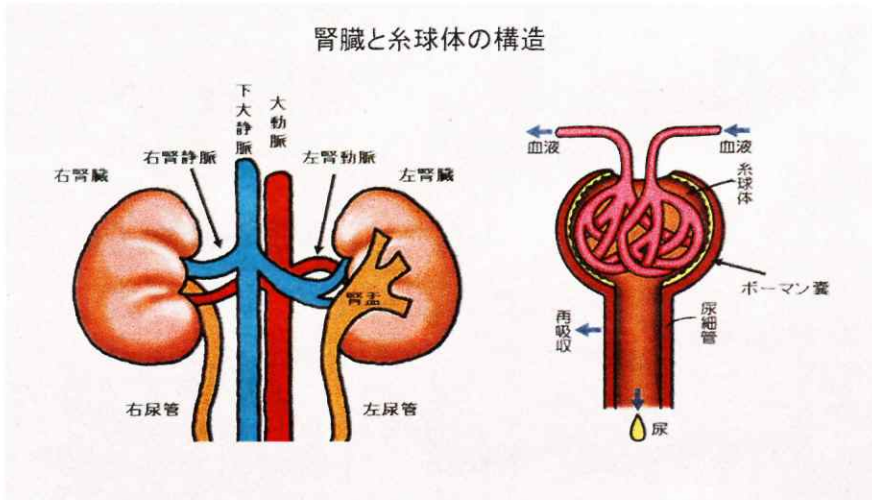


腎臓と糸球体の構造



イラスト集「PLUSCHUGAI中外製薬 医療関係者向けサイト(医師向け、chugai-pharm.jp)」から引用

⑧7 CKDって何ですか？

人生100年時代の健康管理
桐生大学桐生短期大学部副学長 山科章



【プロフィール】広島県生まれ。1976年広島大学医学部卒業後、聖路加国際病院内科勤務。99年東京医科大学循環器内科主任教授。2020年から現職。総合内科専門医、日本循環器学会専門医、元日本循環器病予防学会理事長。

が、腎臓の働きが少しずつ低下していくさまじいまま腎臓病の総称です。CKDが進行して腎不全になり透析が必要になることもありますが、CKDはさまざまな生活習慣病と関係しており、心筋梗塞や脳卒中などの心血管病を合併しやすいことが大きな問題となっています。日本には1300万人以上のCKDがいて、新たな国民病として注目を浴びており、原尿はホー

CKDとは慢性腎臓病(Chronic Kidney Disease)の略語です。腎臓に流れており、その血液をろ過して

腎臓の病気の説明をする前に、腎臓の構造と働きについて紹介しましょう。腎臓は腰のあたりで左右に一つずつあり、そら豆のような形をした臓器です。一つが約150gほどですが、心臓から押し出される血液(1分間に約5L)の約20%が腎臓に流れており、その血液をろ過して

保健・福祉

疾病名	3週前報告数	2週前報告数	1週前報告数	今週の報告数
インフルエンザ	1	3	2	9
RSウイルス感染症	82	86	61	54
咽頭結膜熱	4	1	6	5
A群溶連菌咽頭炎	10	14	11	6
感染性胃腸炎	231	248	223	258
水痘	5	2	3	5
手足口病	24	14	14	5
伝染性紅斑	0	0	1	1
突発性発疹	21	16	14	17
ヘルパンギーナ	1	1	3	3
流行性耳下腺炎	1	2	0	3
急性出血性結膜炎	0	0	0	0
流行性角結膜炎	2	4	7	6
細菌性髄膜炎	0	0	0	0
無菌性髄膜炎	0	0	0	0
マイコプラズマ肺炎	0	0	0	0
クラミジア肺炎	0	0	0	0
感染性胃腸炎(ロタウイルス)	0	0	0	0
インフルエンザ(入院患者)	0	0	0	0
風疹	0	0	0	0
麻疹	0	0	0	0
百日せき	0	1	0	0

新型コロナウイルス 流行拡大を懸念
冷たい風に首をすくめながら戸締まりしようと表に出ると、月明かりが青い格子戸の影をつくっていました。冬本番の澄んだ冷気はもうそこまでやってきているようです。桐生地区では新型コロナウイルス感染症が散見する状況が続いています。今後、流行が拡大していくことが懸念

はやってる病気は？

れま。感染防止策を引き続き継続していただき、新型コロナウイルスワクチンの予診票が届いている住民の方は、かかりつけ医療機関や集団接種会場でのワクチン接種へお進みください。また、急な発熱に備えて、解熱鎮痛薬や市販の新型コロナウイルス抗原検査キットを常備ください。(12日、桐生市医師会)

マン嚢に集められて尿管へと送られます。尿管はさらに集まって集合管になり、腎盂(じんう)、尿管、ぼうこうへと運ばれ尿として排泄されます。原尿には、老廃物以外に、アミノ酸やブドウ糖などの栄養素や、塩分(ナトリウム)やカリウム、リン、マグネシウムなど、さまざまなミネラル(電解質)が含まれています。尿

◆毎週月曜連載 桐生大学・桐生大学短期大学部副学長の山科章さんは、同大学医療保健学部の学生などに講義も開講している。

広告 「STOP! 突然死」——。桐生タイムス 心肺蘇生・AED事業 協賛各社

協賛事業所様随時募集中...詳細は☎0277-46-2511 桐生タイムス社まで

AED設置施設 私たちはAEDを設置し安全確保に努めています
公共施設ほか、その他の設置状況についてはインターネット等で公開されています。

<p>桐生市・みどり市・足利市及び近郊エリア</p> <p>アピタ足利店 足利市朝倉町245 ☎0284-72-8811</p>	<p>足利市朝倉町245 ☎0284-71-2111</p> <p>コムファーストの専門店街</p>	<p>桐生市相生町5-456 ☎0277-52-1034</p> <p>認定こども園 太子保育園</p>	<p>桐生市広沢町3丁目3601 ☎0277-53-8313</p> <p>認定こども園 だいゆう保育園</p>
<p>ASKA あすかホール</p> <p>桐生ひろさわ館 みどり大間々館 桐生あいおい館 仏壇と香りのあすか</p> <p>全館共通電話 <24時間受付対応> 0120-0277-76</p>	<p>～私たちは何よりも誠実を尽くします～</p> <p>セルモホール板場 ☎0120-440444</p> <p>事前相談、随時承っております</p>	<p>全ての店舗にAEDを設置しています</p> <p>カナイ石油株式会社 本社：桐生市広沢町1-2523 ☎0277-53-9115 https://kanaisekiyo.co.jp</p>	<p>優れた交通社会人の育成に努めます</p> <p>KIRYU DRIVING SCHOOL FOR SAFETY FOR HAPPINESS</p> <p>(株)桐生自動車教習所 群馬県桐生市東町3-5-15(赤岩町下) ☎0277-47-5555 http://www.kiryukyjo.co.jp</p>
	<p>もう一人の家族になりたい</p> <p>株式会社 マルサン 足利市今福町348 ☎0284-22-0303 http://www.kkmarusan.jp</p> <p>足利 マルサン 検索</p>	<p>AED 4ヶ所設置</p> <p>BOAT RACE 桐生 みどり市笠懸町阿左美2887 ☎0277-76-2411</p>	