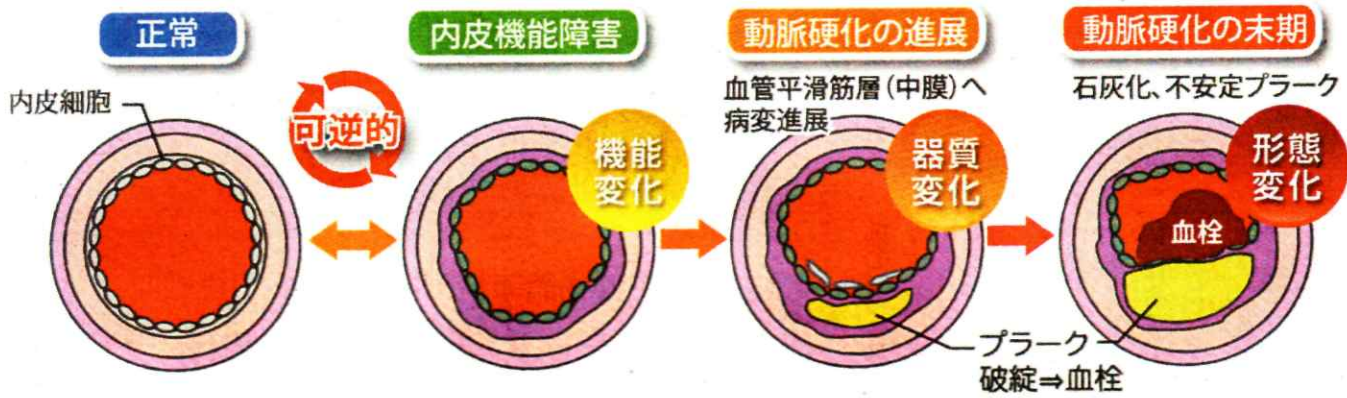


# 69 きょう7月11日は血管内皮の日

人生100年時代の健康管理  
桐生大学 桐生大学短期大学部副学長 山科 章



動脈硬化の進展：内皮機能障害からプラーク（粥腫(じゅくしゅ)）の形成・破綻・血栓形成 ※株式会社ユネックスの許可を得て引用



【プロフィール】広島県生まれ。1976年広島大学医学部卒業後、聖路加国際病院内科勤務。99年東京医科大学循環器内科主任教授。2020年5月から現職。総合内科専門医、日本循環器学会専門医、前日本循環器病予防学会理事長。

前回、血圧を決める重要な機能があります。健康な内皮細胞は、必要に応じて一酸化窒素(NO)を放出して、血管を拡張させて血流を増やします。高血圧、高血糖、喫煙、運動不足、肥満、不健康な生活習慣などのリスク因子によって内皮細胞が障害されると、血流を増やせない血管不全となります。最もわかりやすい状態は局所のNO不足によっておこるED(勃起不全)です。内皮の障害がさらに進むと、血管の壁に炎症細胞(白血球の一種)がこびりつき、内皮にできた隙間から単球や悪玉(LDL)コレステロールが血管の壁に入り込んでいきます。これが動脈硬化(プラーク)の始まりです。血管の機能異常は、血管の形態異常としての動脈硬化へ脈解離、脳では脳卒中などを起こします。

血管内皮機能の低下は血管障害の早期の段階であり、可逆的(元に戻る可能性がある)です。早期の段階で、適切に対処すれば動脈硬化を予防できます。※次回「血圧値の分類と高血圧の基準」

## 保健・福祉

### インフルくとコロナちゃん(4)

みなさん、こんにちは！僕はインフルくと。シヨウシヨをすぎて、セミがなきたところかな。いたずらしたヌケガラがなつかしい。でも、むしろあつさにはまっている。ソトでのかつどう、オクナイガイのキオンサにはようちゅうい。おのタイサクをもつてセイカツしていきましよう。

### はやってる病気は?

るよつにけんないもふえてきたきりゅうしもふえてる。なめないとね！いろいろヨテイがあるとおもうけど、かくじカセンヨボウをおわすれなく。ネットユウシヨウや、おなかをこわしているひと、ほうつておくとタイジになるよ。はやめにイリヨウキカンにそうだんしよう。いまわしいジケンもあつたけど、カンカされず、レイセイにものごとをかんがえていきましよう。それじゃまたね！

### 群馬県の感染症サーベイランス (6月27日~7月3日)

疾病名	3週前報告数	2週前報告数	1週前報告数	今週の報告数
インフルエンザ	0	0	0	0
RSウイルス感染症	0	0	0	1
咽頭結膜熱	15	16	19	24
A群溶連菌咽頭炎	8	5	7	9
感染性胃腸炎	251	350	237	239
水痘	5	4	6	7
手足口病	42	50	68	114
伝染性紅斑	1	1	2	0
突発性発疹	25	24	21	26
ヘルパンギーナ	3	6	17	15
流行性耳下腺炎	1	4	1	3
急性出血性結膜炎	0	0	0	0
流行性角結膜炎	3	0	1	1
細菌性髄膜炎	0	0	0	0
無菌性髄膜炎	0	0	0	0
マイコプラズマ肺炎	0	0	0	1
クラミジア肺炎	0	0	0	0
感染性胃腸炎(ロタウイルス)	0	0	0	0
インフルエンザ(入院患者)	0	0	0	0
風疹	0	0	0	0
麻疹	0	0	0	0
百日咳	0	0	0	0

◆毎週月曜連載 桐生大学・桐生大学短期大学部副学長の山科章さんは、同大学医療保健学部の学生などに講義も開講している。

広告 [STOP! 突然死] —。桐生タイムス 心肺蘇生・AED事業 協賛各社 ◇協賛事業所様随時募集中…詳細は☎0277-46-2511 桐生タイムス社まで

**桐生市・みどり市・足利市及び近郊エリア**

**AED設置施設** 私たちはAEDを設置し安全確保に努めています

公共施設ほか、その他の設置状況についてはインターネット等で公開されています。

認定こども園 **昭和こども園** 桐生市東2丁目4-45 ☎0277-45-2976

認定こども園 **ひろさわ保育園** 桐生市広沢町3丁目3811 ☎0277-52-9411

**株式会社 砂塚製作所** みどり市笠懸町久宮398-8 TEL.0277-76-0591

**田島電気株式会社** 桐生市広沢町間ノ島70 ☎0277-52-8011(代)

介護療養型老人保健施設 **ナーシングケア川内の社** 桐生市川内町4丁目315-1 ☎0277-65-5557

デイサービス **笑々** くすくす みどり市笠懸町西鹿田789-12 ☎0277-46-8285

**リハビリ特化型 デイサービス**

リハ・アシスト **ホンダ Reha+ Assist HONDA**

桐生末広店 桐生市末広町6-28 0277-46-8011  
桐生東店 桐生市東6-1-6 0277-20-1811  
桐生相生店 桐生市相生町5-473-1 0277-55-6011

**家具のホンダ**

株式会社 **みらい** デイサービス **みらい** デイサービス **アヴェニール**

http://www.mirai-kaigo.com tel.0277-32-6310

時宗仏守山青蓮寺 桐生市西久方町1-10-11 ☎0277-22-5268

**24日はおじぞうさま様日 日限地藏尊**

〒376-0034 桐生市東2-13-18 0277-45-0066 http://www.jizo24.com

きりしんは以下の店舗にAEDを設置しています

本店営業部・本町 新桐生・相生 大間々・笠懸・太田 前橋・伊勢崎・玉村

**AED**

桐生信用金庫 リーガル 01-981