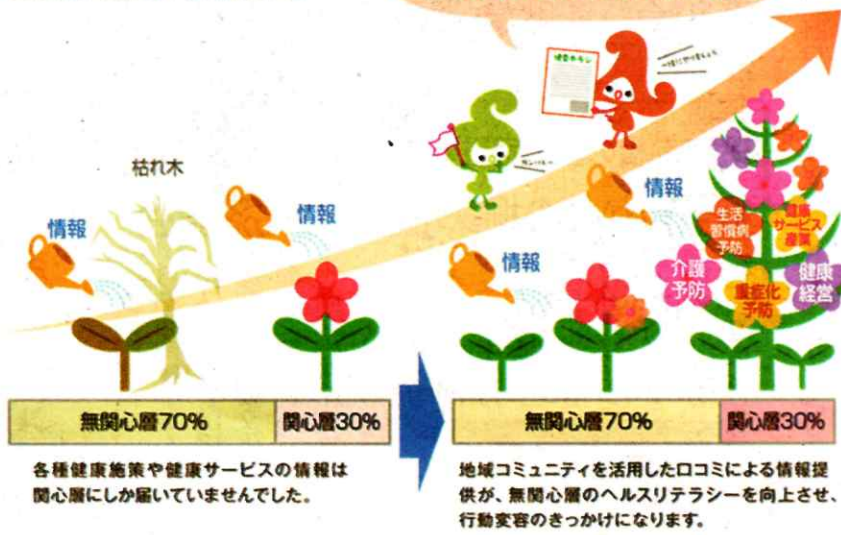


大切な人への口コミで皆の心に花を咲かせる活動です

国民の7割は健康づくりに無関心であることが分かっています(久野ら、2010)



SWC協議会ホームページ「健幸アンバサダーとは」から許可を得て転載

押ししようと、厚生労働省が中心となってスマートライフプロジェクト(SLP)がスタートしました。SLPは、「健康寿命をのほろろ」をスローガンに、国民全体が人生の最後まで元気に健康で楽しく毎日が送れることを目標とした国民運動です。名乗りを上げた企業・団体・自治体と協力・連携しながら推進しており、群馬県も参加しています。従来のアプローチでは限界があります。国民レベルの行動変容を起こすには、まちづくり、スポーツなど多様な要因に目を向け、しかも草の根的な活動が必要です。そういった視点から、産官学の幅広い英知を集めて課題解決する組織としてスマートウェルネスコミュニティ(SWC)協議会が、2015年に設立されました。SWC協議会では、健康づくり無関心層を半減させることを目標に、七つの分科会をつくり、さまざまな活動を行っています。その大きな柱の一つが、健幸(けんこう)アンバサダーの育成です。サターの育成は、講習料は必要ですが、講習(ウェア受講)を受け、健康に関する正しい知識などを身近な人に「口コミ」で伝える健康の伝道師です。生活の中で家族や近所の人、職場の人などに健康情報を「心に届く情報」として伝え、健康づくりの輪を広げていきます。健幸アンバサダーになるには学歴や資格は必要なく、人々の健康と幸福に関心がある方なら、多少の手数

◆毎週月曜連載 桐生大学・桐生大学短期大学部副学長の山科章さんは、同大学医療保健学部の学生などに講義も開講している。

66 スマートウェルネスコミュニティの目指すところ

人生100年時代の健康管理
桐生大学 桐生大学短期大学部副学長 山科章



【プロフィール】広島県生まれ。1976年広島大学医学部卒業後、聖路加国際病院内科勤務。99年東京医科大学循環器内科主任教授。2020年5月から現職。総合内科専門医、日本循環器学会専門医、前日本循環器病予防学会理事長。

前回、健康に関する認知や理解は広まっても、行動変容を起こすことは難しいことを紹介した上で、行動変容の起こし方について説明しました。無関心期にある人が「関心期」↓「準備期」↓「実行期」↓「維持期」へと進むには、本人の努力はもちろん、周りの励ましやサポートが必要で、個人レベルで「維持期」を保つのは容易ではありません。

地域あるいは社会が協力して行動変容を後押ししようと、厚生労働省が中心となってスマートライフプロジェクト(SLP)がスタートしました。SLPは、「健康寿命をのほろろ」をスローガンに、国民全体が人生の最後まで元気に健康で楽しく毎日が送れることを目標とした国民運動です。名乗りを上げた企業・団体・自治体と協力・連携しながら推進しており、群馬県も参加しています。従来のアプローチでは限界があります。国民レベルの行動変容を起こすには、まちづくり、スポーツなど多様な要因に目を向け、しかも草の根的な活動が必要です。そういった視点から、産官学の幅広い英知を集めて課題解決する組織としてスマートウェルネスコミュニティ(SWC)協議会が、2015年に設立されました。SWC協議会では、健康づくり無関心層を半減させることを目標に、七つの分科会をつくり、さまざまな活動を行っています。その大きな柱の一つが、健幸(けんこう)アンバサダーの育成です。サターの育成は、講習料は必要ですが、講習(ウェア受講)を受け、健康に関する正しい知識などを身近な人に「口コミ」で伝える健康の伝道師です。生活の中で家族や近所の人、職場の人などに健康情報を「心に届く情報」として伝え、健康づくりの輪を広げていきます。健幸アンバサダーになるには学歴や資格は必要なく、人々の健康と幸福に関心がある方なら、多少の手数

保健・福祉

疾病名	3週間前報告数	2週間前報告数	1週間前報告数	今週の報告数
インフルエンザ	0	0	0	0
RSウイルス感染症	1	0	0	0
咽頭結膜熱	3	9	3	15
A群溶連菌咽頭炎	8	6	9	8
感染性胃腸炎	231	266	232	251
水痘	10	5	5	5
手足口病	10	20	29	42
伝染性紅斑	0	1	0	1
突発性発疹	23	21	33	25
ヘルパンギーナ	3	0	4	3
流行性耳下腺炎	3	1	1	1
急性出血性結膜炎	0	0	0	0
流行性角結膜炎	2	2	0	3
細菌性髄膜炎	0	0	0	0
無菌性髄膜炎	0	0	0	0
マイコプラズマ肺炎	0	0	0	0
クラミジア肺炎	0	0	0	0
感染性胃腸炎(ロタウイルス)	0	0	0	0
インフルエンザ(入院患者)	0	0	0	0
風疹	0	0	0	0
麻疹	0	0	0	0
百日せき	1	0	0	0

群馬県の感染症サーベイランス (6月6〜12日)

北海道を除き、全国的に梅雨入りしたようです。天候不順で一部の地区では気温が上昇し、桐生地域でも真夏日となりました。高温により各地で熱中症の患者も出ています。新型コロナウイルス感染症はだいぶ落ち着いているようですが、人の流れが大きくなるとともに、海外か

衛生管理に注意しよう

はやってる病気は?

湿度が高くなるとともに感染性胃腸炎の患者が増える気配もあります。直近では、太田市でノロウイルスの集団感染などもみられています。衛生管理に留意し、手洗いやうがいなど、感染症対策をしっかりとりましょう。(20日、桐生市医師会)

広告 「STOP! 突然死」 ―。桐生タイムス 心肺蘇生・AED事業 協賛各社 ◇協賛事業所様随時募集中…詳細は☎0277-46-2511 桐生タイムス社まで

AED設置施設 私たちはAEDを設置し安全確保に努めています 公共施設ほか、その他の設置状況についてはインターネット等で公開されています。

<p>社会福祉法人梅田福祉会 梅の郷 TEL: 0277-20-5055 桐生市梅田町4丁目1774-4</p>	<p>内科・小児科 志鳥クリニック みどり市笠懸町鹿4650 笠懸幼稚園角 ☎0277-76-9998</p>	<p>万が一のときは桐生ガスプラザに設置されたAEDをご利用下さい 桐生中央商店街 本町4丁目～本町5丁目 (美喜仁付近) (コバトラ薬局付近)</p>	<p>武藤接骨院 桐生市宮前町1丁目4-15 ☎0277-22-4667</p>
<p>株式会社 青姫 デイサービスうてな 住宅型有料老人ホームうてなタウン TEL.0277-52-2497</p>	<p>DARWIN ほけんの窓口 5店舗に設置しています 桐生店 ☎0120-113-692 ジョイフル本田ニモール太田店・前橋国領店・ガーデン前橋店・フォレストモール新前橋店</p>	<p>会員募集中 フィットネス施設 体験無料 スポーツクラブ 山前 お申し込み・お問い合わせ 足利市山下町1281 TEL.0284-65-4310</p>	<p>和膳 TATSU KICHI 桐生市新宿3丁目13-10 0277-44-3525 大小宴会承ります</p>
<p>デイサービス 田福庵 桐生市菱町3丁目2044-8 ☎0277-20-8581</p>	<p>株式会社 アイホケン 〒376-0027 桐生市元宿町21-10 TEL(0277)45-1177 FAX(0277)45-1178</p>	<p>あすかホールグラウンドゴルフ場 みどり市笠懸町阿左美1572-1</p>	