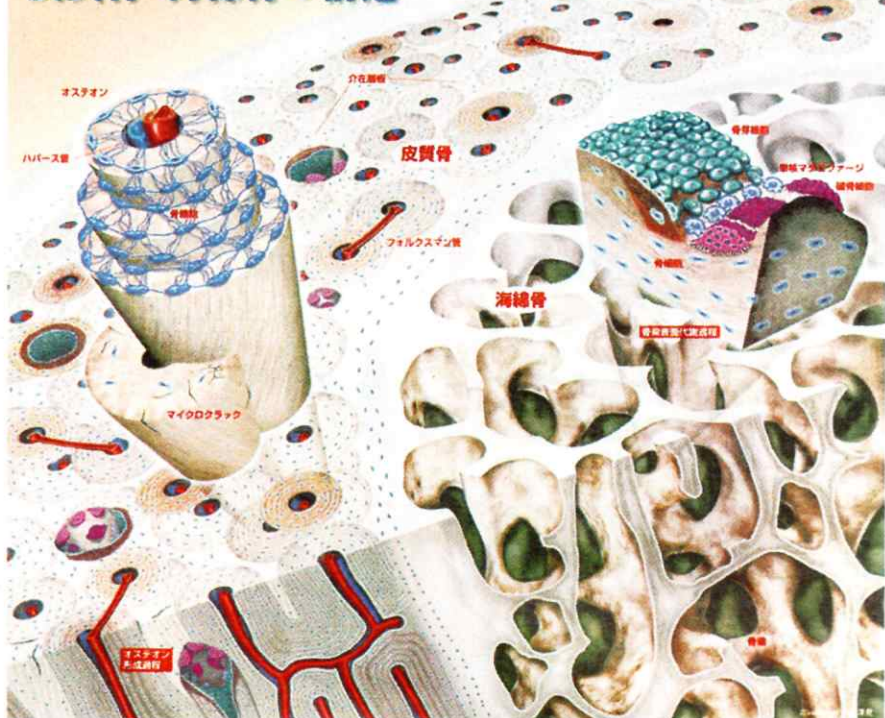


皮質骨・海綿骨の構造



旭化成ファーマ(株)Pharma DIGITAL
骨粗しょう症イラスト集から許可を得て引用

⑤0 骨粗しょう症の原因は？

人生100年時代の健康管理
桐生大学 桐生大学短期大学部副学長 山科 章



【プロフィール】広島県生まれ。1976年広島大学医学部卒業後、聖路加国際病院内科勤務。99年東京医科大学循環器内科主任教授。2020年5月から現職。総合内科専門医、日本循環器学会専門医、前日本循環器病予防学会理事長。

新しくつくり直している。このバランスが崩れ、骨吸収に見合う骨形成が行われないと骨粗しょう症になると紹介しましたが、もう少し詳しく骨について説明しましょう。

骨は表面を覆う骨膜、骨の硬い部分である骨基質と骨の中心にあり血液をつくる骨髄からなっています。骨膜には神経や血管、リンパ管などが通っており、弁慶の泣きどころ(向こう脛)が痛むのは骨膜の神経です。骨基質は皮質骨からなる表面の硬い部分(骨皮質)と、それを支える海綿骨の2層構造になっています。

皮質骨は緻密骨とも呼ばれ、血管を中心にしたパームクーヘンのように幾層も重なった層板が縦方向に並び、縦方向に強い構造になっています。層板と層板の間に隙間があり、骨の吸収と形成に関与する骨細胞があります。海綿骨は海綿骨からなる多数の梁(骨梁)で形作られており、スポンジ状に

なっています。スポンジ構造のおかげで、骨は軽量化されつつ、強固になっています。骨基質の主成分は、たんぱく質のコラーゲンとカルシウムとリンが主成分です。両者の関係は、鉄筋コンクリートに例えられ、コラーゲンが束となったコラーゲン繊維束が鉄筋で、ハイドロキシアパタイトがコンクリートに相当します。

骨細胞での骨形成が低下する原因には、腸管から吸収されるカルシウムの低下、カルシウムの吸収を助けるビタミンDの活性の低下、運動不足による骨への刺激の低下などがあげられます。女性ホルモンの減少は、閉経後に減少するので骨吸収が進みます。

は栄養状態、生活習慣、服用中の薬、病気が絡み合っています。加齢による影響は仕方ないのですが、若い頃から生活習慣に気を配れば、骨粗しょう症をある程度予防することが可能です。

◆毎週月曜連載 桐生大学・桐生大学短期大学部副学長の山科章さんは、同大学医療保健学部の学生などに講義も開講している。

保健・福祉

疾病名	3週間前報告数	2週間前報告数	1週間前報告数	今週の報告数
インフルエンザ	0	0	0	0
RSウイルス感染症	14	4	5	5
咽頭結膜熱	12	3	7	4
A群溶連菌咽頭炎	15	17	7	1
感染性胃腸炎	448	494	330	284
水痘	2	4	2	3
手足口病	4	21	5	10
伝染性紅斑	3	0	1	0
突発性発疹	20	20	13	14
ヘルパンギーナ	7	1	2	0
流行性耳下腺炎	2	2	1	3
急性出血性結膜炎	0	0	0	0
流行性角結膜炎	3	3	1	4
細菌性髄膜炎	0	0	0	0
無菌性髄膜炎	0	0	0	0
マイコプラズマ肺炎	0	0	0	0
クラミジア肺炎	0	0	0	0
感染性胃腸炎(ロタウイルス)	0	0	0	0
インフルエンザ(入院患者)	0	0	0	0
風疹	0	0	0	0
麻疹	0	0	0	0
百日せき	0	1	0	0

群馬県の感染症サーベイランス(2月7~13日)

新生活に備え予防接種を
雪の後でしっかりと水を吸った地面から、春を押し戻すように霜柱が立っていました。踏みしめると、サクリと冬を応援する音がしました。

桐生地区では感染性胃腸炎の患者報告がやや多い状況があります。インフルエンザは患者報告がない状況が続いています。新型コロナウイルス感染症は依然として大きな流行の中にありますが、右肩上がりの患者増加は収まりつつ

はやってる病気は？

あるように見受けられます。引き続きマスクの着用や「3密」を避けることに努めてください。

3月1日から7日まで、「子ども予防接種週間」が日本医師会、日本小児科医学会および厚生労働省の共催によって実施されます。子どもの健やかな成長を願い、入園・入学で4月から始まる新たな集団生活に備えて、予防接種を受けましょう！

(21日、桐生市医師会)

広告 「STOP! 突然死」 ― 桐生タイムス 心肺蘇生・AED事業 協賛各社 ◇協賛事業所様随時募集中...詳細は☎0277-46-2511 桐生タイムス社まで

桐生市・みどり市・足利市 及び近郊エリア

株式会社 笑々 くすくす
みどり市笠懸町西鹿田789-12 ☎0277-46-8285

やぶ塚温泉 政府登録国際観光旅館
ホテルふせじま
〒379-2301 群馬県太田市藪塚町162
TEL.0277-78-2321(代)
FAX.0277-78-3592
http://www.fusejima.com/

介護療養型老人保健施設 **ナーシングケア川内の社**
桐生市川内町4丁目315-1 ☎0277-65-5557

AED設置施設 私たちはAEDを設置し安全確保に努めています
公共施設ほか、その他の設置状況についてはインターネット等で公開されています。

株式会社 **みらい**
デイサービス **みらい**
デイサービス **アヴェニール**
http://www.mirai-kaigo.com
tel.0277-32-6310

時宗 仏守山 青蓮寺
桐生市西久方町1-10-11 ☎0277-22-5268

24日はおじぞうさま縁日
日限地藏尊
〒376-0034 桐生市東2-13-18 0277-45-0066
http://www.jizo24.com

認定こども園 **昭和こども園**
桐生市東2丁目4-45 ☎0277-45-2976

認定こども園 **ひろさわ保育園**
桐生市広沢町3丁目3811 ☎0277-52-9411

株式会社 砂塚製作所
みどり市笠懸町久宮398-8
TEL.0277-76-0591

田島電気株式会社
桐生市広沢町間ノ島70 ☎0277-52-8011(代)

株式会社タカミヤ 群馬工場
桐生市新里町新川3327 ☎0277-74-3121

きりしんは以下の店舗にAEDを設置しています

本店営業部・本町
新桐生・相生
大間々・笠懸・太田
前橋・伊勢崎・玉村

AED

桐生信用金庫
リーガル 01-981