

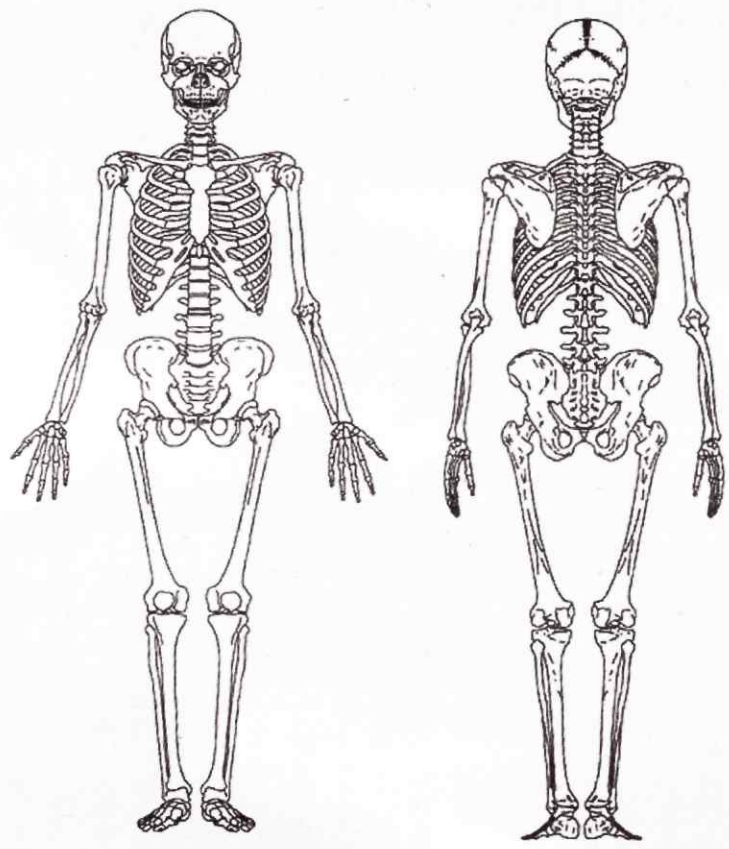


【プロフィール】広島県生まれ。1976年広島大学医学部卒業後、聖路加国際病院内科勤務。99年東京医科大学循環器内科主任教授。2020年5月から現職。総合内科専門医、日本循環器学会専門医、前日本循環器病予防学会理事長。

人生100年時代の健康管理 山科 章

骨粗しょう症という病名を聞いたことがあ... 骨粗しょう症とは、骨の量... (骨量)が減って骨の...

49 あなたの骨密度は？



人体の骨格 (左=正面と右=背面) 中外製薬医療向けイラスト集から引用

時代の健康管理において、骨粗しょう症はますます重要な病気になります。骨にはさまざまな機能があります。骨に...

心臓・肺などの臓器を囲って、内臓の保護をします。また、カルシウムなどのミネラルを大量に貯蔵し、骨の中...

胸郭、骨盤、上肢、下肢の六つの骨格に大別され、それらを構成する骨があり、それぞれが重要な役割を果たしています。骨代謝によって、...

若くして骨粗しょう症になる人は、骨の形成が低下し、骨はスカスカになります。少しの衝撃でも骨折しやすい状態です。...

※次回「骨粗しょう症の原因は？」

◆毎週月曜連載 桐生大学・桐生大学短期大学部副学長の山科章さんは、同大学医療保健学部の学生などに講義も開講している。

保健・福祉

収束目指して行動を

立春が過ぎても寒い日々は続きますが、梅林では少しずつ花が開き始めています。新型コロナウイルスの世界的流行はまだ続いています。...

はやってる病気は？

家庭では家庭内感染が、学校・保育園などではクラスターが発生しており、桐生市内でも毎日のように20〜40人の新規感染者が報告されています。...

群馬県の感染症サーベイランス (1月31日〜2月6日)

Table with 5 columns: 疾病名, 3週間前報告数, 2週間前報告数, 1週間前報告数, 今週の報告数. Lists various infectious diseases like Influenza, COVID-19, etc.

広告 「STOP! 突然死」 ― 桐生タイムス 心肺蘇生・AED事業 協賛各社

協賛事業所様随時募集中... 詳細は☎0277-46-2511 桐生タイムス社まで

AED設置施設 桐生市・みどり市・足利市及び近郊エリア. 私たちはAEDを設置し安全確保に努めています

アピタ足利店 足利市朝倉町245 ☎0284-72-8811

コムファーストの専門店街 足利市朝倉町245 ☎0284-71-2111

認定こども園 太子保育園 桐生市相生町5-456 ☎0277-52-1034

認定こども園 だいや保育園 桐生市広沢町3丁目3601 ☎0277-53-8313

あすかホール 桐生ひろさわ館 みどり大間々館 桐生あいおい館 仏壇と香りのあすか 全館共通電話 <24時間受付対応> 0120-0277-76

セラモニーホール 板場 ☎0120-440444 事前相談、随時承っております

お風呂でゆったり、サウナでスッキリ 幸の湯 平日大人600円 栃木県足利市総合運動公園東隣 ☎0284-42-0030

優れた交通社会人の育成に努めます

セウ一人の家族になりたい 株式会社 マルサン since 1979 足利市今福町348 ☎0284-22-0303 http://www.kkmarusan.jp

AED 4ヶ所設置 BOAT RACE 桐生 みどり市笠懸町阿左美2887 ☎0277-76-2411

KIRYU DRIVING SCHOOL FOR SAFETY FOR HAPPINESS (株)桐生自動車教習所 群馬県桐生市朝倉3-5-18(赤岩橋下) ☎0277-47-5555 http://www.kiryujkyo.co.jp