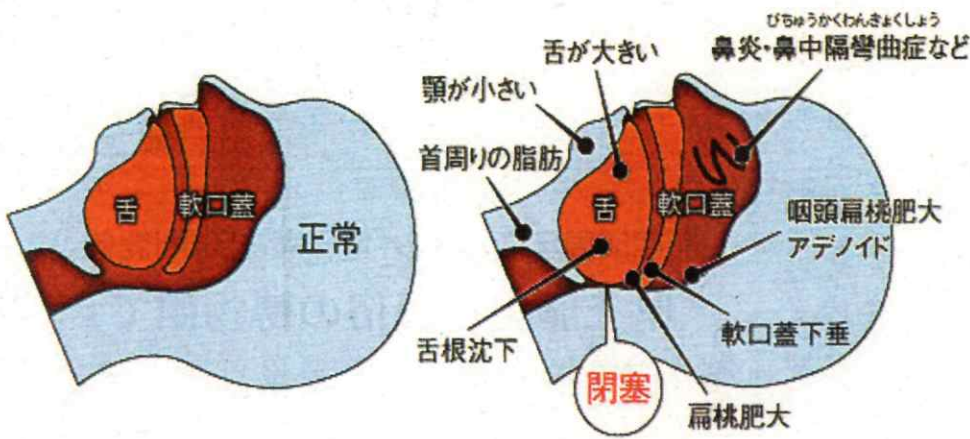


# ③ いびきがうるさいと言われませんか？

## 人生100年時代の健康管理

桐生学 桐生大学短期大学部副学長 山科 章

いびきとは、睡眠中、舌のどの奥の壁の呼吸により発生するとの隙間の空気の通り道（気道）が狭くなりまいるときは舌やのどの周りの筋肉も緩み、あおむけに寝ていると舌が後方に沈んでいくた



日本呼吸器学会ホームページ「呼吸器の病気 睡眠時無呼吸症候群」から引用



【プロフィール】広島県生まれ。1976年広島大学医学部卒業後、聖路加国際病院内科勤務。99年東京医科大学循環器内科主任教授。2020年5月から現職。総合内科専門医、日本循環器学会専門医、前日本循環器病予防学会理事長。

舌などが引っ張られるため、特に大きな音がします。ほんのわずかも空気が通っている間はいびきですが、ふさがると気道が閉塞して呼吸が止まり、無呼吸となります。OSASになると、夜中の排尿回数が増え、無呼吸となると話足になります。気道が別です。無呼吸が続くと窒息死するので、眠りは浅くなり、目が覚める手前で再び呼吸が始まります。しかし、眠りが少し深まると、再び無呼吸になります。このうつらうつら状態と無呼吸の繰り返しが、睡眠時無呼吸症候群（SLEEP Apn）です。SASは昼間の眠気だけでなく、繰り返す無呼吸による酸欠状態、すなわち「低酸素血症」による問題を引き起こします。「低酸素血症」に酸素を送ろうと、交感神経が活発になり、運動中と同じように心拍数も血圧も上がるのです。寝ているはずなのに身体は休んでいないの題がありそうな方は耳鼻咽喉科に受診してください。

吸気時（SLEEP Apn）は、舌などが引っ張られるため、特に大きな音がします。ほんのわずかも空気が通っている間はいびきですが、ふさがると気道が閉塞して呼吸が止まり、無呼吸となります。OSASになると、夜中の排尿回数が増え、無呼吸となると話足になります。気道が別です。無呼吸が続くと窒息死するので、眠りは浅くなり、目が覚める手前で再び呼吸が始まります。しかし、眠りが少し深まると、再び無呼吸になります。このうつらうつら状態と無呼吸の繰り返しが、睡眠時無呼吸症候群（SLEEP Apn）です。SASは昼間の眠気だけでなく、繰り返す無呼吸による酸欠状態、すなわち「低酸素血症」による問題を引き起こします。「低酸素血症」に酸素を送ろうと、交感神経が活発になり、運動中と同じように心拍数も血圧も上がるのです。寝ているはずなのに身体は休んでいないの題がありそうな方は耳鼻咽喉科に受診してください。

◆毎週月曜連載 桐生大学・桐生大学短期大学部副学長の山科章さんは、同大学医療保健学部の学生などに講義も開講している。

## 保健・福祉

疾病名	3週間前報告数	2週間前報告数	1週間前報告数	今週の報告数
インフルエンザ	0	0	0	0
RSウイルス感染症	166	77	52	36
咽頭結膜熱	2	1	1	4
A群溶連菌咽頭炎	14	14	10	17
感染性胃腸炎	103	75	110	90
水痘	4	13	2	4
手足口病	4	3	3	0
伝染性紅斑	0	1	0	0
突発性発疹	19	17	18	11
ヘルパンギーナ	12	6	14	49
流行性耳下腺炎	1	0	1	4
急性出血性結膜炎	0	0	0	0
流行性角結膜炎	8	2	5	2
細菌性髄膜炎	0	0	0	0
無菌性髄膜炎	0	0	0	0
マイコプラズマ肺炎	0	0	0	0
クラミジア肺炎	0	0	0	0
感染性胃腸炎（ロタウイルス）	0	0	0	0
インフルエンザ（入院患者）	0	0	0	0
風疹	0	1	0	0
麻疹	0	0	0	0
百日ぜき	0	0	0	0

群馬県の感染症サーベイランス（10月4～10日）

積極的に換気を冷たさを増した風に吹かれて、葉を落とし始めたハナミズキのこずえで、真っ赤な実がちよつと寒そうな姿をあらわにしています。季節の進み具合がグッと早くなったように感じます。

## はやってる病気は？

感染症の流行はありませぬ。新型コロナウイルス感染症は少数ながら散発的な患者発生が続いていますので、引き続き感染防止のための行動に努めましょう。寒くなると換気がおろそかになりやすいのでご注意ください。（18日、桐生市医師会）

広告 「STOP! 突然死」——。桐生タイムス 心肺蘇生・AED事業 協賛各社

◇協賛事業所様随時募集中…詳細は☎0277-46-2511 桐生タイムス社まで

桐生市・みどり市・足利市及び近郊エリア

## AED設置施設

私たちはAEDを設置し安全確保に努めています

公共施設ほか、その他の設置状況についてはインターネット等で公開されています。

社会福祉法人梅田福祉会

### 梅の郷

TEL: 0277-20-5055  
桐生市梅田町4丁目1774-4

療育センター きぼう  
みどり市大間々町大間々22-4 ☎0277-73-2605

DARWIN  
ほけんの窓口  
5店舗に設置しています  
桐生店・ジョイフル本田ニコマール太田店  
前橋国領店・ガーデン前橋店・フォレストモール新前橋店

万が一のときは桐生ガスプラザに設置されたAEDをご利用下さい

### 桐生中央商店街

本町4丁目～本町5丁目  
(美喜仁付近) (コバト薬局付近)

武藤接骨院  
桐生市宮前町1丁目4-15 ☎0277-22-4667

介護の悩み無料相談受付中!

### 株式会社 青 姫

デイサービス うてな  
住宅型有料老人ホーム うてなタウン  
TEL.0277-52-2497

一般社団法人 群馬県損害保険代理業協会正会員  
火災・自動車・傷害・生命保険・その他各種保険取り扱い

### 株式会社 アイホケン

〒376-0027 桐生市元宿町21-10  
TEL.(0277)45-1177 FAX.(0277)45-1178

会員募集中 フィットネス施設 体験無料

### スポーツクラブ 山前

お申し込み・お問い合わせ  
足利市山下町1281 TEL.0284-65-4310

和膳 TATSU KICHI

### 和膳

桐生市新宿3丁目13-10  
0277-44-3525  
大小宴会承ります

デイサービス 田福庵  
桐生市薮町3丁目2044-8 ☎0277-20-8581

あすかホールグラウンドゴルフ場  
みどり市笠懸町阿左美1572-1